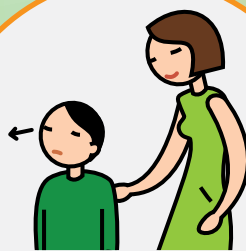


Rapport Annuel 2012



Il a des comportements
bizarres



Il manque
de contact oculaire



Pour lui, ni jeux créatifs,
ni jeux d'imagination

Historique et mission

La Fondation Autisme Montréal (FAM) a été créée en 1991 par un groupe de parents.

LA MISSION:

- Contribuer à une meilleure qualité de vie pour les personnes autistes et leurs proches en apportant une aide financière aux organisations du Grand Montréal qui œuvrent dans cette voie.

LA VISION:

- Vivre l'autisme autrement.

LES PRINCIPES DIRECTEURS:

- Faire une différence;
- Favoriser le développement du plein potentiel des personnes autistes (autonomie, intégration, socialisation) et le répit des proches;
- S'assurer d'une croissance saine de la Fondation.

Message de la présidente

L'année 2012 a permis la réalisation d'une démarche de planification stratégique qui a amené la redéfinition de notre vision, de notre mission, de nos grandes orientations et l'élaboration d'un plan d'action pour les cinq prochaines années.

Tout au long de l'année, les ressources bénévoles se sont mobilisées afin d'arriver à une vision commune et porteuse souhaitant rejoindre tant les donateurs que les personnes ciblées par la mission de la Fondation.

Dans un contexte dans lequel la philanthropie demeure un défi au quotidien et sachant combien l'autisme est souvent synonyme d'isolement, de vulnérabilité financière, d'épuisement, de délais pour l'obtention de services publics, cet exercice créatif et novateur devenait essentiel pour répondre aux besoins grandissants des personnes autistes et de leurs familles.

L'année 2013 annonce la mise en œuvre du plan d'action issue de la démarche de planification stratégique qui, nous le souhaitons, permettra la croissance financière de la Fondation à la hauteur des demandes croissantes de soutien financier.



Nancy Lacoursière, Présidente

Message de la directrice générale

Bonjour Chers Amis de l'autisme,

L'année 2012 a été une année de réflexion pour la Fondation tout en maintenant nos activités. Une année qui a été très fructueuse pour la FAM.

Notre projet provincial « FAMille et compagnie en vacances » est encore reconduit pour l'année 2013. Kim Thuy, écrivaine et maman d'un fils autiste, est maintenant la Marraine de notre projet. Nous avons sollicité des partenaires financiers et la Fondation de la Fédération des médecins spécialistes du Québec a accepté de financer le volet parents seulement/aidants naturels de notre projet pour une somme de 25 000 \$. Le Groupe Jean Coutu (PJC) nous a octroyé la somme de 1 000 \$.

Plusieurs événements à notre bénéfice ont été organisés et nous ont permis d'amasser des sommes intéressantes. Ces événements offrent une grande visibilité à la FAM et sensibilisent plusieurs personnes à la cause de l'autisme.

L'équipe de À SON IMAGE, travaille bénévolement avec nous à la conception d'une vidéo promotionnelle. Cette vidéo sera utilisée dans nos communications dès 2013.



Nous saluons l'implication de notre fidèle porte-parole Sylvie Lauzon, qui a animé tous nos événements durant 9 ans et Elaine Creighton, administratrice à la FAM durant 5 ans qui veulent relever de nouveaux défis.

Guylaine Guay, maman de deux enfants autistes et désirant s'impliquer avec nous, a accepté d'être notre nouvelle porte-parole.

Je vous remercie Chers Amis de l'autisme qui permettez à la Fondation de réaliser quotidiennement sa mission.

Marielle Patry, directrice générale



gauche à droite : Elaine Creighton, Chantale Langlois, Nancy Lacoursière et Ghislaine Noé,
Simon Prévost, Marc Tremblay et Martin Prévost

Qui sommes-nous?

Au cours de l'année 2012, le conseil d'administration s'est réuni à sept (7) reprises.

DES ADMINISTRATEURS ENGAGÉS :

Nancy Lacoursière, *présidente*
 Marc Tremblay, *membre fondateur*
 Chantale Langlois, *secrétaire-trésorière*
 Elaine Creighton, *administratrice*
 Ghislaine Noé, *administratrice*
 Martin Prévost, *administrateur*
 Simon Prévost, *administrateur*

DES COMITÉS EFFICACES :

« FAMille et compagnie en vacances » :

Martin Prévost, *président*
 Sylvie Bédard
 Nancy Lacoursière
 Jo-Ann Lauzon
 Marielle Patry
 Marc Tremblay

Gala bénéfice :

Marc Tremblay, *président*
 Nancy Lacoursière
 Chantale Langlois
 Marielle Patry

Planification stratégique :

Simon Prévost, *président et responsable de la mise en commun des chantiers*
 Marielle Patry, *chantier de la gestion des relations et des communications*
 Nancy Lacoursière, *chantier de l'offre de la FAM*
 Martin Prévost, *chantier du perfectionnement des processus*
 Denis Sauvé, *modèle financier et ressources*

UNE ÉQUIPE DYNAMIQUE :



Marielle Patry,
directrice générale
mpatry@fondationautisme.com



Murielle Monette,
adjoite à la direction
mmonette@fondationautisme.com



Sylvain Tremblay,
comptable
stremblay@fondationautisme.com

Contractuels :

Féral Communications, *organisation du gala-bénéfice*
 Horélya, *graphiste*
 Graphitexte, *traduction*

Notre nouveau porte-parole Guylaine Guay

Guylaine Guay, chroniqueuse, comédienne et animatrice a accepté d'être notre nouveau porte-parole.

Dotée d'une plume hilarante, Guylaine Guay est prête à toutes les folies lorsque vient le temps d'interpréter les sketches farfelus qu'elle conçoit. Diplômée de l'École de l'humour en 1995, Guylaine fait sa place depuis une quinzaine d'années dans le paysage télévisuel québécois.

Elle est maman de deux enfants autistes, Clovis (10 ans) et Léo (12 ans). Elle rencontre et comprend donc les difficultés de vivre avec un enfant différent.

Bienvenue Guylaine dans notre équipe!



Guylaine Guay

Marraine du projet « FAMille et compagnie en vacances »

Kim Thuy



Kim Thuy

Notre projet évolue et rayonne. Il a maintenant une marraine : Kim Thuy, écrivaine des romans **RU** et **À TOI**, et maman d'un garçon autiste. Elle a généreusement accepté d'intégrer notre équipe.

Nos bénévoles

Cette année, la Fondation a bénéficié d'une contribution exceptionnelle de plusieurs bénévoles et stagiaires qui, tout au long de l'année, nous ont généreusement offert de leur temps et de leur énergie. Cette aide précieuse et tellement appréciée a permis la réalisation de travaux à divers niveaux :

| ACTIVITÉS | BÉNÉVOLES / STAGIAIRES | HEURES |
|---|------------------------|-------------|
| Comité organisateur «Bières et Saucisses en humour» | 7 | 800 |
| Communications | 9 | 48 |
| Démarches et réunion «Planification Stratégique» | 11 | 168 |
| Organisation et tenue «Gala 2012» | 18 | 131 |
| Organisation et tenue «Golf 2012» | 12 | 78 |
| Projet «FAMille et compagnie en vacances» | 4 | 12 |
| Réunions du conseil d'administration | 7 | 103 |
| Support aux tâches cléricales et administratives | 5 | 254 |
| TOTAL : | 73 | 1594 |

Nous tenons sincèrement à remercier toutes ces personnes qui donnent si généreusement de leur temps à la Fondation.

Les événements de la Fondation Autisme Montréal

Les fonds recueillis dans le cadre des événements proviennent d'activités organisées par la Fondation et par ses partenaires :

9^E GALA-BÉNÉFICE DE LA FONDATION AUTISME MONTRÉAL :

Notre 9^e gala-bénéfice, sous la présidence d'honneur de Monsieur Guy Tremblay et de Madame Julie Brunet a eu lieu le jeudi 3 mai dernier au Madison de St-Léonard. Cette magnifique soirée nous a permis d'amasser la somme de 80 000 \$ qui permettra le financement de services pour les personnes autistes et du répit pour leur famille.

Nous avons souligné l'absence de Monsieur Guy Tremblay qui est décédé à la mi-avril. Il était généreusement impliqué dans les activités de levée de fonds de la FAM depuis 4 ans.

Nos invités ont grandement apprécié une présentation multimédia, l'animation dynamique de notre porte-parole Sylvie Lauzon, agrémentée d'anecdotes interactives de l'écrivaine Kim Thuy. Nous avons terminé la soirée avec la tenue d'un encan à la criée au grand plaisir des participants.

Nous désirons remercier nos commanditaires qui ont financièrement soutenu la soirée :

COMMANDITAIRE ARGENT :

cowan dynamics inc.

COMMANDITAIRE BRONZE :

**BANQUE
NATIONALE**

AINSI QUE NOS COMMANDITAIRES DE SERVICES :
VIN ET COCKTAIL :



AUDIOVISUEL :



15^E TOURNOI DE GOLF DE LA FONDATION AUTISME MONTRÉAL :

Notre 15^e tournoi de golf, sous la présidence d'honneur de Charles Lasnier, gestionnaire de portefeuille et vice-président de RBC Dominion valeurs mobilières Inc., a eu lieu mardi le 11 septembre au club de golf Val des Lacs à Ste-Sophie. Nos invités ont profité d'une belle journée ensoleillée.

Nous avons accueilli une centaine de golfeurs qui ont grandement apprécié leur journée, les concours ainsi que le succulent repas. L'allocution de Jean Perron, 31 prix de tirage et d'habiletés ainsi qu'un encan silencieux étaient au programme de la soirée. Notre président d'honneur, Charles Lasnier, a animé la vente des lots de notre encan.

Le quatuor formé par Messieurs Provencal, Paquin, Éthier et Cosentini ont rapporté la coupe Papineau-Moreau, trophée soulignant la performance des participants lors d'une activité organisée par la FAM, avec un pointage de 59/71.

M.M. Provencal, Paquin, Éthier et Cosentini



Notre événement a permis d'amasser la somme nette de 28 000 \$, un montant record pour notre tournoi. Les sommes amassées seront utilisées pour soutenir financièrement des services directs offerts aux personnes autistes et par la même occasion, permettre un répit essentiel à leur famille.

La Fondation remercie sincèrement ses précieux donateurs, commanditaires ainsi que ses bénévoles qui, tout au long de la journée ont épaulé l'équipe de la FAM.

PRINCIPAL PARTENAIRE : PRINCIPAL COMMANDITAIRE :



« Bières et Saucisses en Humour »

DIFFÉRENTS PARTENAIRES ET BÉNÉVOLES ORGANISENT DES ÉVÉNEMENTS ET ACTIVITÉS AU PROFIT DE LA FAM

- Vanhoutte GMCR : campagne de financement, 5 400 \$.
- UQAM, dans le cadre du cours Gestion des événements et congrès : soirée « Bières et Saucisses en Humour », 3 000 \$.
- L'équipe d'intervenants dans les classes TED de l'École Père Marquette : une activité « journée couleur », 1 252,84 \$.
- Glenn McKenzie : soirée « Combats et charités », 1 750 \$.

Dons corporatifs et personnels :

La Fondation tient sa principale activité de levée de fonds postale en janvier de chaque année. Les fondations, communautés religieuses, députés de la région montréalaise, organismes et individus, ayant à cœur la cause de l'autisme, reçoivent donc une lettre de financement les informant des principaux services et activités financés durant l'année précédente. Nous avons amassé 45 000 \$ pour l'année 2012.

DONATEUR DE 5 000 \$ ET PLUS :

The Sook Ching Foundation

DONATEURS DE 2 500 \$ À 5 000 \$:

Fondation Entrepreneuriale Chrétienne

Fondation Paul A. Fournier

DONATEURS DE 500 \$ À 2 500 \$:

Caisse Desjardins Portugaise

Christine St-Pierre, députée de l'Acadie

École Père Marquette

Fondation François Bourgeois Ltée

Fondation Gustav Levinschi

Fondation Italienne St-Joseph

Lise Thériault, députée de la circonscription d'Anjou

Maxime Lalonde-Trudel

Niquette Rocheleau Assurances Ltée

Pierre Arcand, député de Mont-Royal

La FAM a également sollicité des partenaires financiers pour son projet « FAMille et compagnie en vacances » :

FONDATION DE LA FÉDÉRATION DES MÉDECINS SPÉCIALISTES DU QUÉBEC

La Fondation de la Fédération des médecins spécialistes du Québec (FFMSQ) a accepté de financer le volet « parents seulement/aidants naturels » de notre projet pour une somme de 25 000 \$.



Le Groupe
Jean Coutu
(PJC) inc.

Le Groupe Jean Coutu (PJC) Inc. nous a octroyé la somme de 1 000 \$.

Dons in memoriam :

La Fondation désire remercier les familles de Lucie Lapierre, Michel Poirier, Guy Tremblay et Simone Huneault-Bernier qui nous ont fait parvenir les dons offerts lors du décès de leur être cher.

Merci à tous nos généreux donateurs.

Organismes et projets financés

par la Fondation Autisme Montréal :

En 2012, La Fondation a soutenu, pour une somme de plus de 50 000 \$, la tenue de services ou d'activités pour trois cents personnes dans le cadre de ses programmes de financement :

DONS COURANTS qui permettent la tenue de services ou d'activités visant à améliorer directement la qualité de vie des personnes autistes. Les services soutenus par la FAM favorisent le développement de l'autonomie des personnes autistes, évitent l'exclusion sociale et permettent ainsi aux parents de profiter d'un répit nécessaire. Les projets suivants ont été financés :

- Adama pour la tenue d'une activité spécialisée ;
- ARATED-M et le projet Gardiennage spécialisé ;
- ATEDM pour la tenue de soirées cinéma;
- Centre Didache pour le projet Mercure;
- CPE du Bois pour une éducatrice spécialisée;
- École des Cinq Continents pour leur projet Camp vert 2012;
- École le Virage pour un voyage scolaire à Orlando;
- École Georges Vanier pour un voyage culturel à Chigago;
- Les amis du Jardin Botanique pour leur camp de jour.

PROJETS DURABLES

par lesquels la FAM améliore la qualité de vie de sa clientèle en investissant dans des projets ayant des impacts à long terme sur une collectivité par le soutien financier de ressources matérielles ou d'infrastructures. Nous avons soutenus :

- École St-Isaac-Jogues;
- Les Jardins du Méandre;
- Résidence Desautels Inc.

PROJETS « FAMILLE ET COMPAGNIE EN VACANCES »

d'envergure provinciale et qui offrent aux familles et aux personnes autistes, vulnérables financièrement, l'occasion de prendre des vacances et de s'accorder un moment de répit. La Fondation assume les frais d'hébergement liés aux frais de séjour.

- Trente (30) familles ont pu bénéficier de séjours dans diverses régions du Québec.



Voilà pourquoi la Fondation demande et redemande, année après année, le soutien financier de ses généreux donateurs.

Pour nous rejoindre :

FONDATION AUTISME MONTRÉAL

A/S Marielle Patry, directrice générale

9496 Avenue Charton, bureau 200
Montréal (Québec) H1Z 2L8

Téléphone : 514 508-3398

Télécopieur : 514 439-4373

Courriel : fam@fondationautisme.com

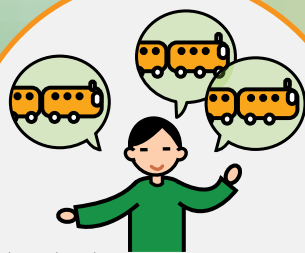
Site : www.fondationautisme.com

Nous sommes présents sur :

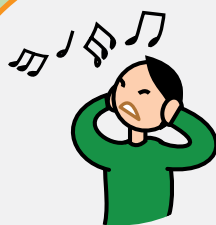
facebook

Linked in

Numéro d'enregistrement (# de charité):
138079124RR001



Il parle de façon incessante
sur un sujet particulier



Peut être hypersensible
aux sons,
aux odeurs ...



Il ne joue pas avec
les autres enfants